

SUZ İDİL ŞARKI

(Peymânelere Suz-i dilin)

Gurcunz

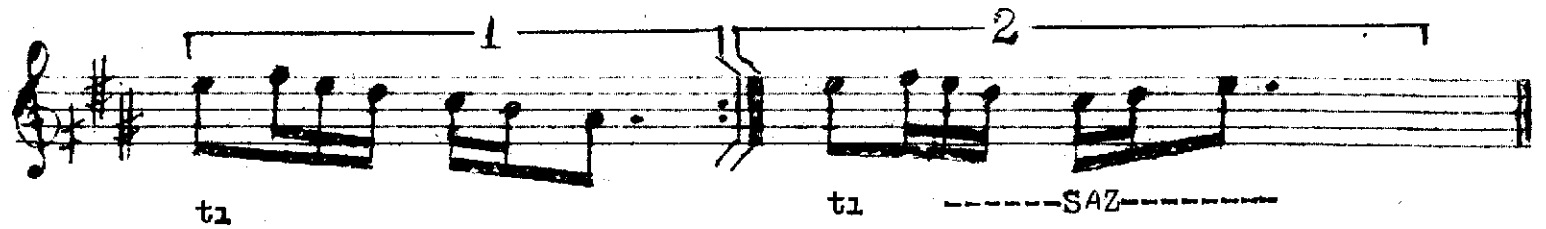
Fehmi Tokay



Pey mâ ne le re suzi di lin



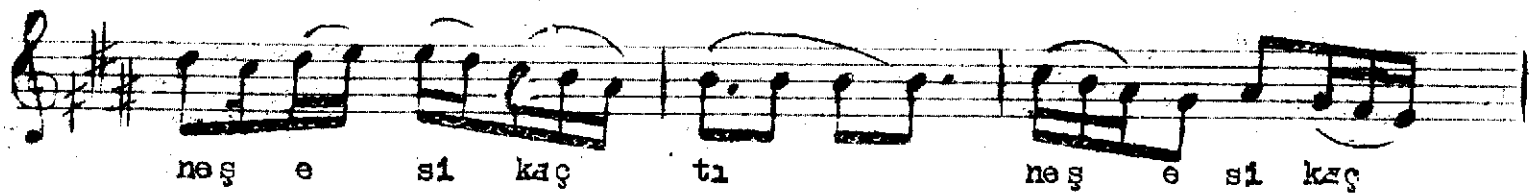
zeh ri bu laş tı zeh ri bu laş



tı tı ----SAZ----



Sən siz bu ge ce bez mi mi zin



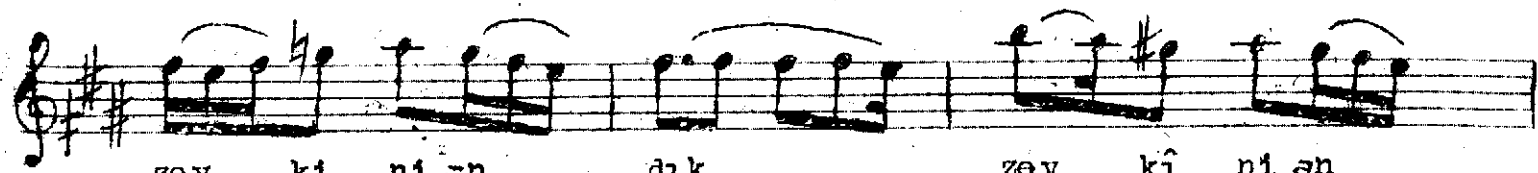
neş e si kaç tı neş e si kaç



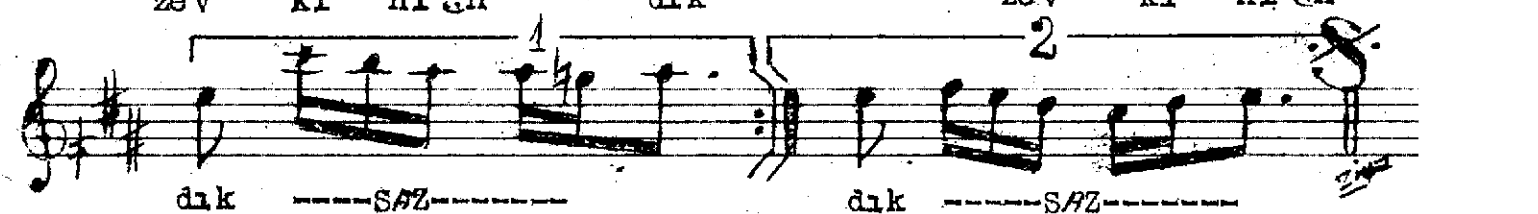
tı ----SAZ---- tı ----SAZ----



Uş şa ka şa fa lar ge ti reh



zev ki ni an dık zev ki ni an



dık ----SAZ---- dık ----SAZ----

Peymânelere suz-i dilin zehri bulaztı
Sonsız bu gece bezmimizin neş'esi kaçtı

Uşşâkâsâfâlar getiren zevkini andık
Sonsız bu gece bezmimizin neş'esi kaçtı